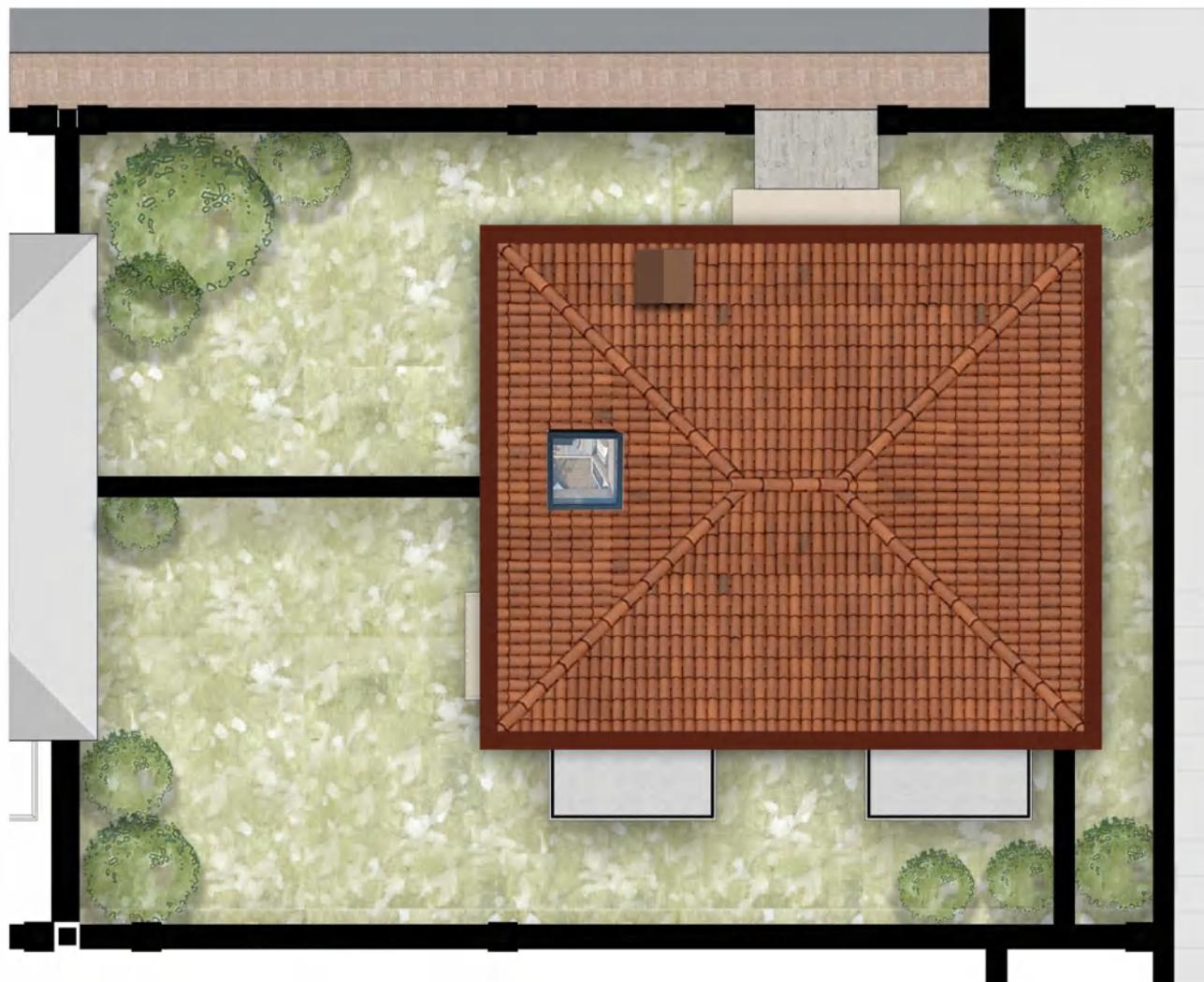
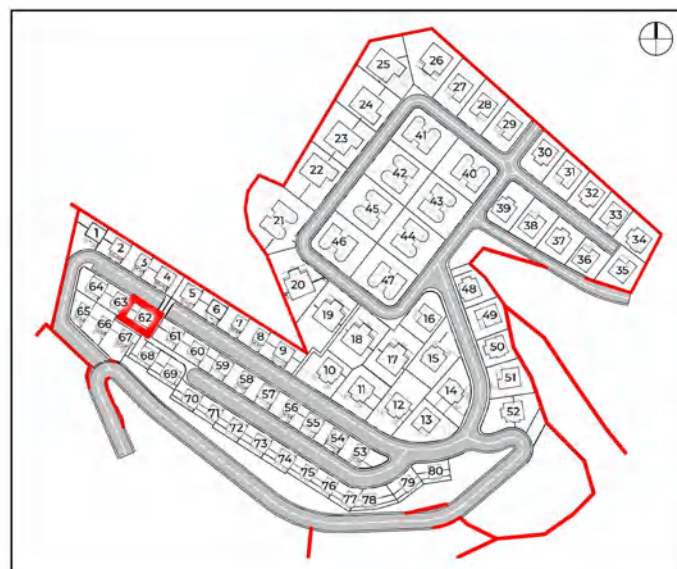


Vila Vatra



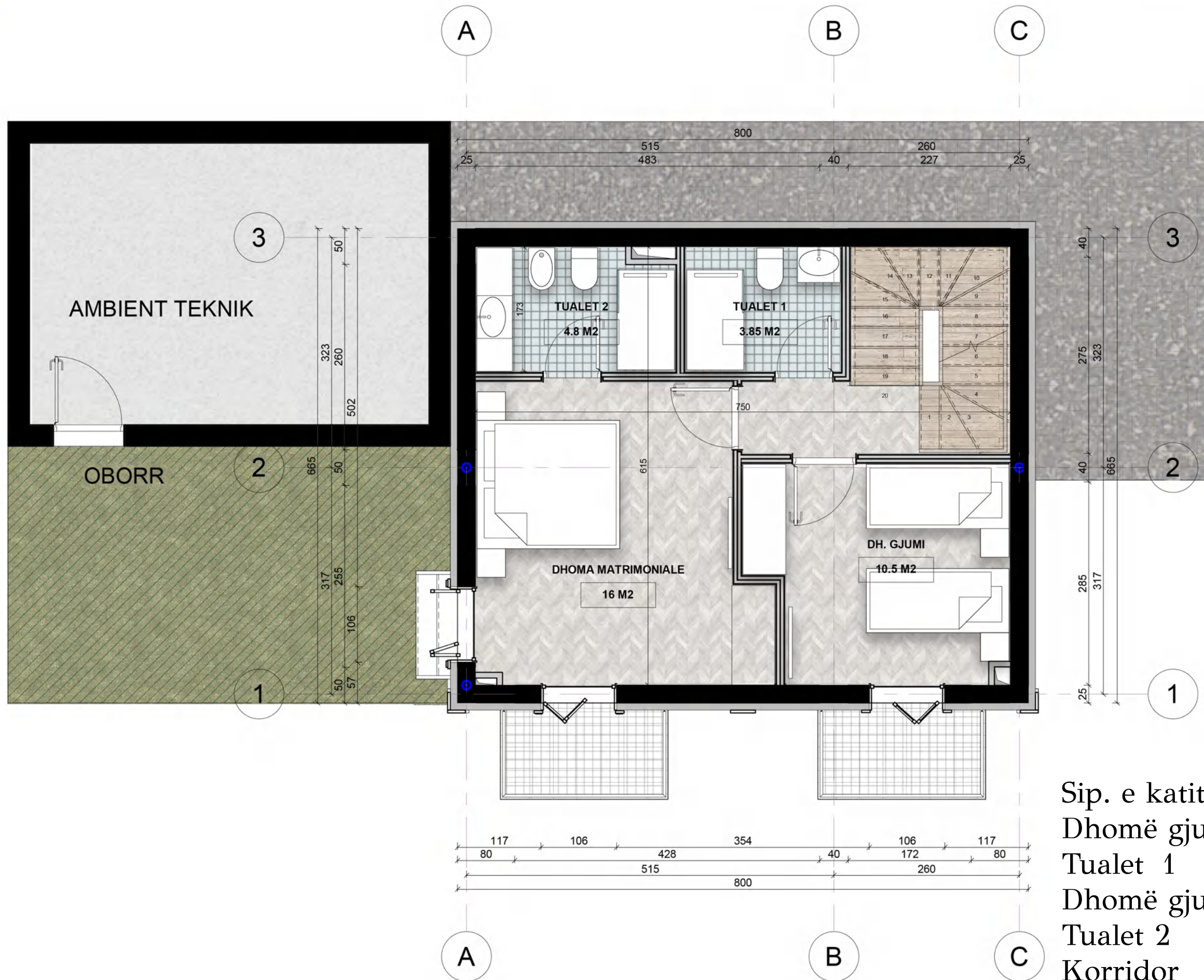
Vendndodhja e vilës në Masterplan



Sipërfaqet

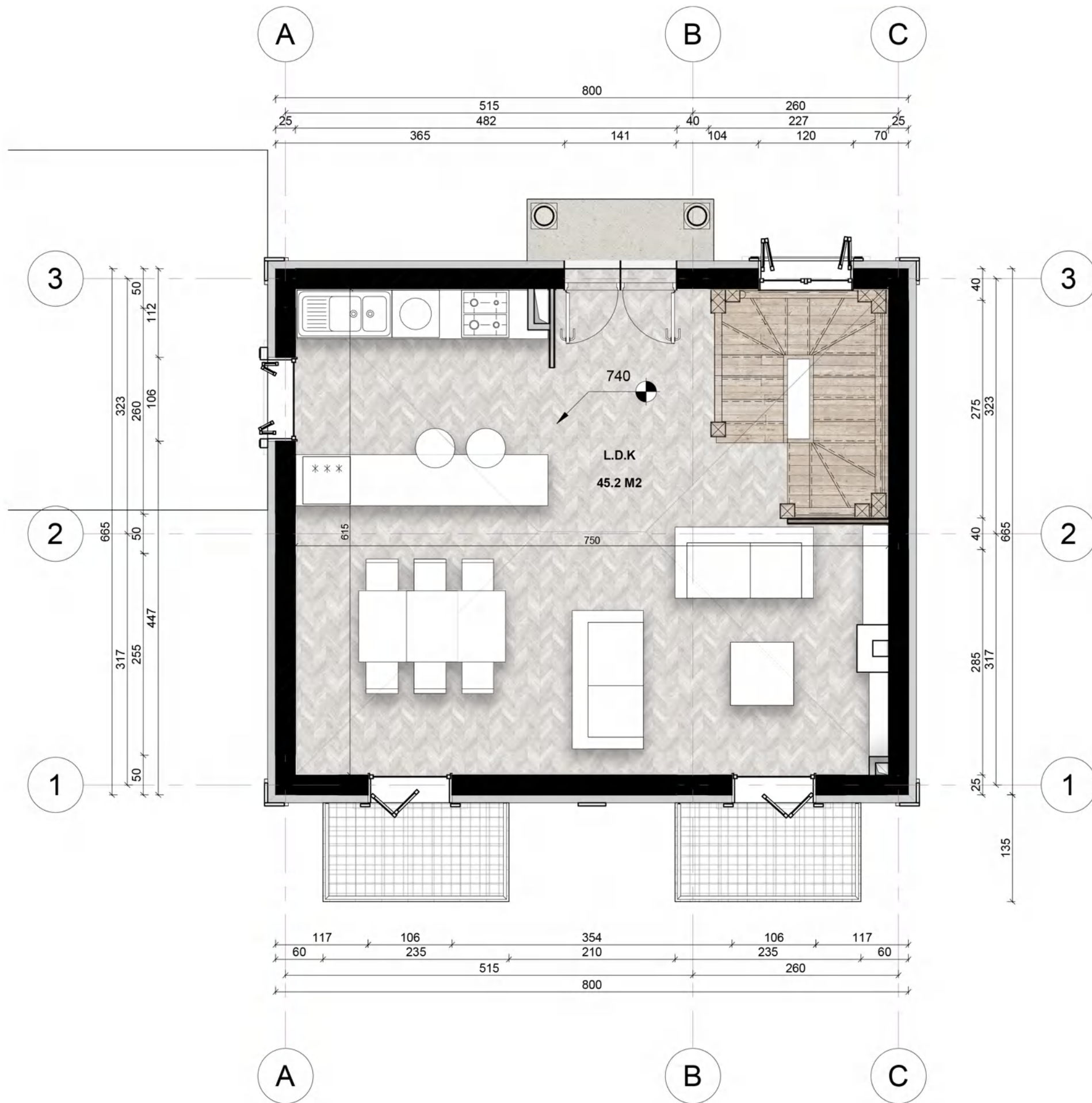
Sip. e katit nëntokë	-	56.20	m ²	Sip. njolle objekti	-	58.0	m ²
Sip. e katit përdhe	-	56.20	m ²	Sip. totale e oborrit	-	121.35	m ²
Sip. e katit të parë	-	56.20	m ²	Sip. prone	-	179.35	m ²
Sip. ambienti teknik	-	28.41	m ²				
Sip. shkallë të jashtme	-	0.70	m ²				
Sip. ballkoni	-	5.80	m ²				

Sip. totale e vilës - 203.51 m²



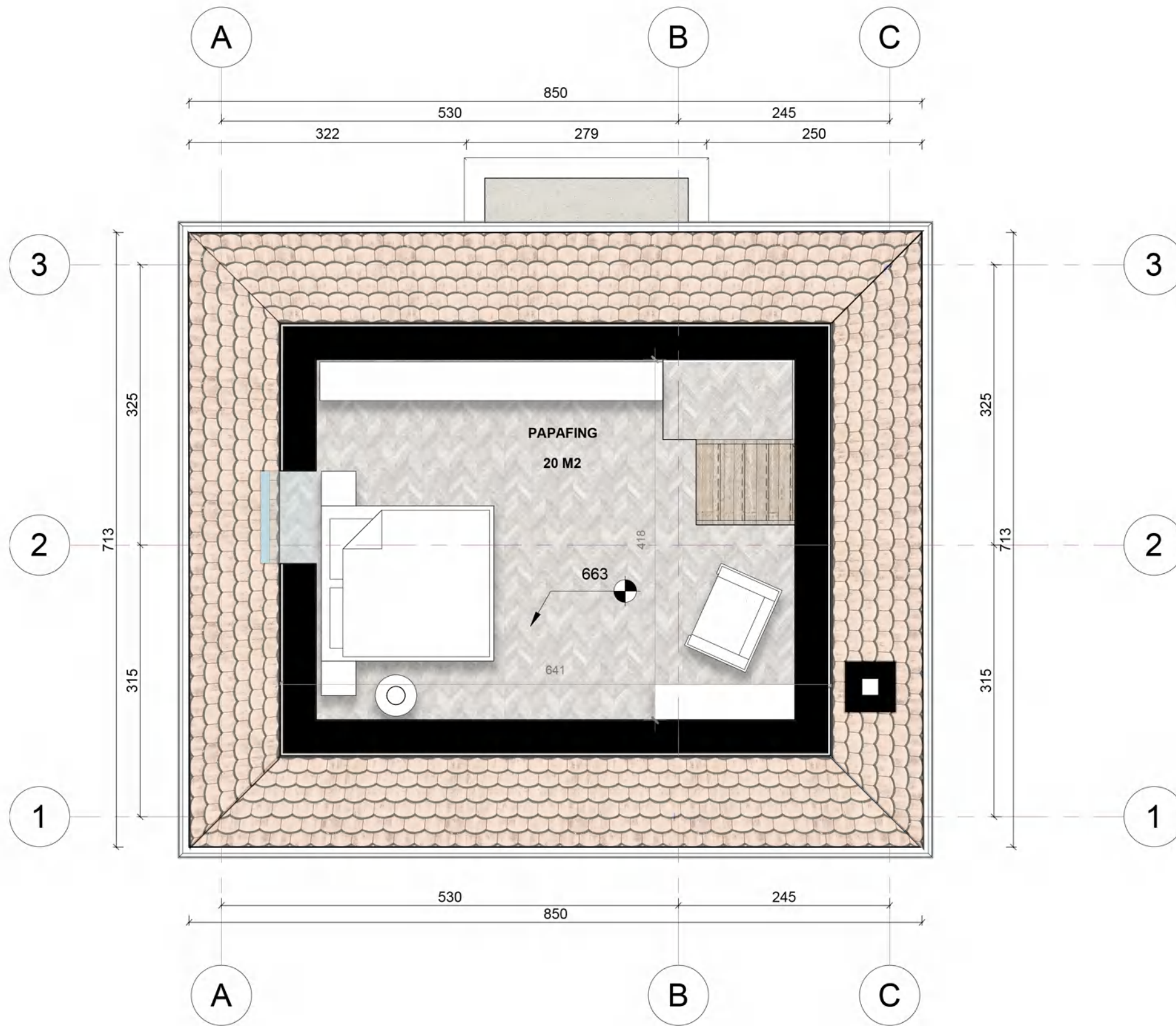
Kati Perdhe

Sip. e katit të parë	-	56.2	m ²
Dhomë gjumi 1	-	16	m ²
Tualet 1	-	4.8	m ²
Dhomë gjumi 2	-	10.5	m ²
Tualet 2	-	3.85	m ²
Korridor	-	2.4	m ²
Ballkon	-	3	m ²



Kati i Pare

Sip. e katit të parë	-	56.2	m ²
L.D.K	-	45.2	m ²
Ballkon	-	3.00	m ²
Verande	-	1.8	m ²



Kati +2 / Papafingo
 Sip. e papafingo - 56.2 m²